

ことりのひろば



令和2年度 6月30日(火)発行
(次回7/末頃発行予定)

さいたま市桜区西堀 5-5-3
048-862-3123

<http://warashibehoikuen.com>

warashibehoikuen553@poem.ocn.ne.jp (ことり専用アドレスです)

わらしべ保育園地域子育て支援センター

令和2年度

- ◆(月)～(金)の毎日、室内・園庭を開放しています。・・・8:30～13:30まで
- ◆園の行事などで、開放日にお休みする場合は前もってお知らせします。
- ◆(金)に限り、年齢を制限しています。金曜日は1才半未満のお子さんの日です。(カレンダー 橙色)
- ◆初めてご利用の方の登録はイベント中にはできませんのでご了承ください。
- ◆利用可能年齢は3歳の誕生日までですが、園庭は3歳以上でも開放致しますので遊びにいらしてください。
- ◆「ようこそ妊婦さん!!もうすぐお母さんと呼ばれるあなたへ」生まれてくる前に赤ちゃんの様子を見学しにいらっしゃいませんか。保育園の0歳児クラスも見学して頂けます。お気軽に遊びに来てくださいね。
(現在はコロナウイルス感染防止の為保育園内への立ち入りは出来ませんのでご了承ください)

◆7月の予定 *ピンク色は予約の必要なイベントです

月	火	水	木	金	土
		1	2	3	4
6	7	8	9	10	11
担当職員はお休みを頂いています	七夕				
13	14	15	16	17	18
	白石先生の 相談日	身体測定 (予約制)	身体測定 (予約制)		
20	21	22	23	24	25
担当職員はお休みを頂いています			海の日	スポーツの日	
29	30				
		*予約時間:各日	① 9:00～ ② 10:40～	10:25(3名) 12:00(3名)	

*白石先生の育児相談 7月14日(火)10:00～

臨床発達心理士の先生がいらっしゃいます。
コロナウイルスの影響で自粛生活や感染の不安等の悩みも多い事と思います。
子育てや自分自身の悩み等がある方はぜひお話してみてくださいね。

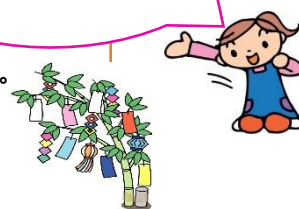
*身体測定 7月15日(水)16日(木)

当日ご利用予約を頂いた方、各3名ずつ2日で計6名身体測定を行います。
①の時間 10:00～行います。看護師の育児相談もあわせておこないますのご利用下さい。

*七夕

7/7は、七夕です。短冊にお願い事を書いて笹に飾りましょう。願い事は何かな...
7/3～7/7 来園の方に短冊をお渡しいたします。7日は七夕飾りを作りますお楽しみに。

通常のイベントは
中止ですが、予約制で
遊びに来て頂けます。



6月から予約制でスタートしたことりのひろば。久しぶりに可愛いお子さんとお母さん達の笑顔の花が咲いています。宣言解除後も首都圏では感染数が増えていて心配ですが、出来る予防をしっかりと行いながら季節の行事等を楽しんでいきましょうね。園庭で泥んこや水遊びもOKです。温水シャワーもありますので、お着替えとタオルをお持ちの上、お庭遊びも体験してみてくださいね。梅雨空が続いていますが、雨上がりの空を見上げてみてください。明日へとつながる虹が見つかるかもしれませんよ。

*表に記載の利用時間でメールにて予約を承ります。予約は前週の火、水、木に翌週分を承ります。
ご不明な点や急な申し込み等はお電話にて承りますが、予約でいっぱいの日もありますのでご了承ください。